



PATOLOGIA ENDOCRINA MÈDICO-QUIRÚGICA

Organizat per
Servei d'Endocrinologia i Nutrició
Unitat de Cirurgia Endocrina
Hospital Universitari Vall d'Hebron

Entitats col·laboradores:



Endo-ERN
European Reference Network
on Rare Endocrine Conditions



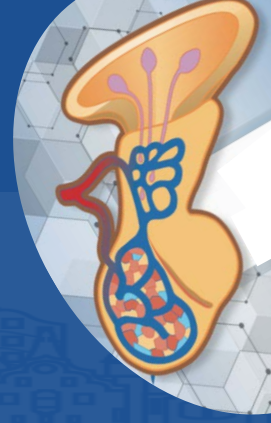
Instituto de Salud Carlos III



Universitat Autònoma
de Barcelona



Centro de Investigación Biomédica en Red de
Diabetes y Enfermedades Metabólicas Asociadas

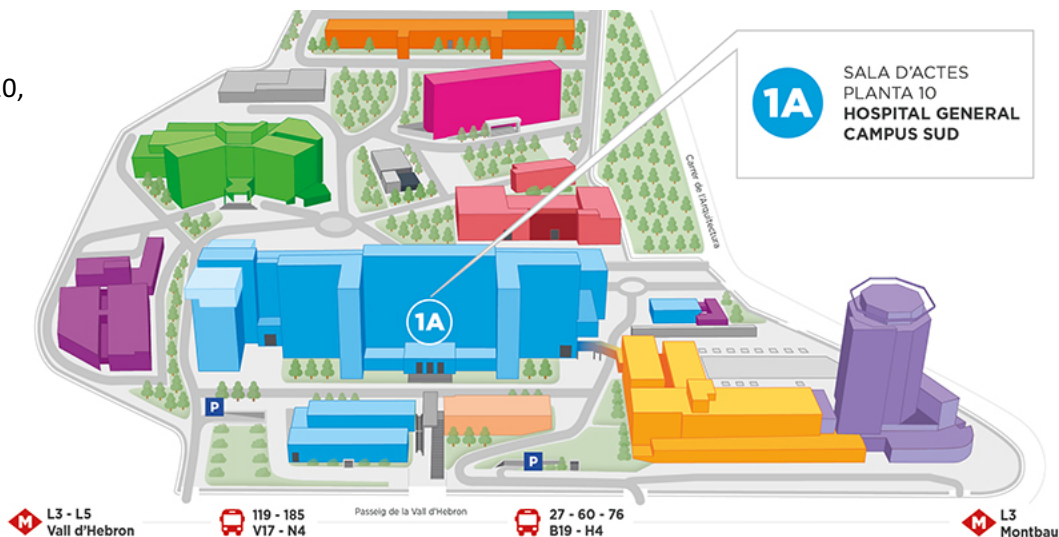


XXVIII CURS DE PATOLOGIA ENDOCRINA MÈDICO-QUIRÚRGICA

03 i 04 de Novembre 2022

SEU:

Sala d'actes planta 10,
Hospital General



QUOTA D'INSCRIPCIÓ:

Inscripció: 200,00€
Inscripció MIR: 150,00€

Totes les inscripcions s'han de fer a través de la pàgina web:
<https://aula.vallhebron.com> (Apartat d'Agenda científica / propers cursos)

ACREDITACIÓ:

Sol·licitada acreditació pel Consell Català de la Formació Continuada de les Professions Sanitàries - Comissió de Formació Continuada del Sistema Nacional de Salut.

Es lliurarà certificat d'assistència als alumnes presents en el 80% de les sessions.

SECRETARIA TÈCNICA:

Aula Vall d'Hebron - Secretaria Tècnica activitats formatives externes -
inscripcionsaulavh@vhebron.net - 693785436



XXVIII CURS DE PATOLOGIA ENDOCRINA MÈDICO-QUIRÚRGICA

03 i 04 de Novembre 2022

PROGRAMA - 03 de Novembre de 2022

9:00-10:30 BASES DE LA INTEL·LIGÈNCIA ARTIFICIAL APLICADES A LA PATOLOGIA TIROIDAL

Moderadors: *Alejandra Planas i Carles Zafon*

- **BASE I:** Gestió de grans bases de dades clíniques. *Josep Franch*
- **BASE II:** Gestió de grans bases de dades ecogràfiques. *Núria Rosón*
- **BASE III:** Gestió de grans bases de dades histològiques. *Jordi Temprana*
- Casos pràctics i conclusions. *Carles Zafon*

10:30-11:00 *Pausa Cafè*

11:00-12:30 NOVETATS EN EL DIAGNÒSTIC I REPERCUSSIÓ CLÍNICA DE L'HIPERCORTISOLISME

Moderadora: *Betina Biagetti*

- Diagnòstic de l'hipercortisolisme. Estem fent el correcte? *Felicia Hanzu*
- Frenada amb 1 mg de dexametasona: llums i ombres. *Anna Casteràs*
- Alteracions clíniques poc conegudes de l'hipercortisolisme. *Elena Valassi*

12:30-13:15 CONFERÈNCIA: UNITAT DE PATOLOGIA HIPOFISIÀRIA DEL HUVH. QUI SOM I QUE FEM? *Betina Biagetti*

13:15-14:30 *Dinar*

14:30-16:00 ALTERACIONS HIDROELECTROLÍTIQUES

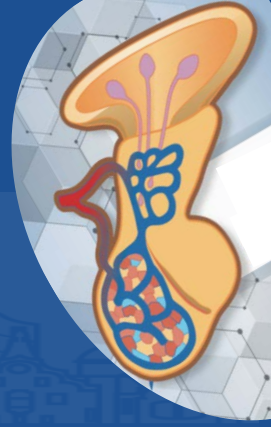
Moderadores: *Anna Casteràs i Betina Biagetti.*

- Avaluació del pacient amb trastorns de potassi:
 - HIPERPOTASSÈMIA. *Alba Rojano*
 - HIPOPOTASSÈMIA. *Pilar Costa*
- Avaluació del pacient amb hiponatrèmia. *Angel Ortiz*

16:00-17:30 TAULA DE NUTRICIÓ: NUTRICIÓ AL PACIENT QUIRÚRGIC

Moderadora: *R. Burgos*

- Paper de la nutrició en el programa de Recuperació Intensificada en la cirurgia (RIC). *Amador Lluch*
- Desplegant el programa RIC en pacients intervingudes de cirurgia oncològica. *José Luis Sánchez*
- Aplicació de les tècniques d'imatge a la valoració nutricional del pacient quirúrgic. *Fiorella Palmas*



XXVIII CURS DE PATOLOGIA ENDOCRINA MÈDICO-QUIRÚRGICA

03 i 04 de Novembre 2022

PROGRAMA - 04 de Novembre de 2022

9:00-09:45 **DIABETIS GESTACIONAL: MITES I REALITATS.**

*Moderadors: Judit Amigó i Rafael Simó
María Goya*

09:45-11:00 **TRACTAMENT PERSONALITZAT A LA DIABETIS TIPUS 2**

Moderadora: Olga Simó

- Quan el principal problema associat és l'obesitat. *Andreea Ciudin*
- Quan el principal problema associat són les complicacions microvasculars. *Cristina Hernández*
- Quan el principal problema associat és la malaltia cardiovascular. *Alejandra Planas*

11:00-11:30 **Pausa Café**

11:30-12:30 **TECNOLOGIA I DIABETIS TIPUS 1: QUO VADIS?**

Moderadora: Olga Simó-Servat

- Monitoratge continu de glucosa (MCG) en diabetis tipus 1: experiència en vida real a dos anys de seguiment. *Mònica Sánchez*
- Infusió subcutània continua d'insulina de nansa tancada: experiència de l'Hospital Universitari Vall d'Hebron. *Judit Amigó*
- MCG en pacients amb diabetis tipus 2. *Olga Simó-Servat*

12:30-13:30 **CIRURGIA METABÒLICA: PROS I CONTRES**

Moderadors: Manel Armengol i Rafael Simó

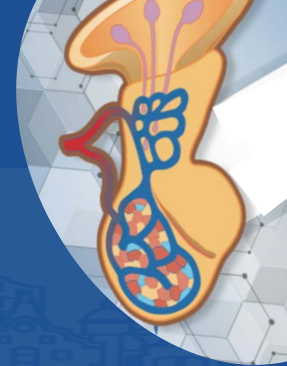
- **Pros:** Ramon Vilallonga
- **Contres:** Andreea Ciudin

13:30-15:00 **Dinar**

15:00-16:30 **TAULA DE NOVETATS EN OBESITAT**

Moderadors: Andreea Ciudin i Ramon Vilallonga

- Implicacions metabòliques dels diferents tipus de greix. *Rosa Burgos*
- Fenotipar abans de recomanar el tractament de l'obesitat. *Albert Lecube*
- Després de la cirurgia bariàtrica: el paper del cirurgià plàstic. *Ricard Palao*



XXVIII CURS DE PATOLOGIA ENDOCRINA MÈDICO-QUIRÚRGICA

03 i 04 de Novembre 2022

PONENTS:

Alba Rojano

MIR del Servei d'Endocrinologia,
H.U Vall d'Hebron, Barcelona

Albert Lecube

Cap de Servei d'Endocrinologia,
H.U Arnau de Vilanova, Lleida

Alejandra Planas

Adjunta del Servei d'Endocrinologia,
H.U Vall d'Hebron, Barcelona

Amador Lluch

Adjunt de la Unitat de Suport Nutricional,
H.U Vall d'Hebron, Barcelona

Andreea Ciudin

Coordinadora la Unitat d'Obesitat,
H.U Vall d'Hebron, Barcelona

Anna Casteràs

Adjunta del Servei d'Endocrinologia,
H.U Vall d'Hebron, Barcelona

Betina Biagetti

Adjunta del Servei d'Endocrinologia,
H.U Vall d'Hebron, Barcelona

Carles Zafon

Adjunt del Servei d'Endocrinologia,
H.U Vall d'Hebron, Barcelona

Cristina Hernández

Cap de Secció, Servei d'Endocrinologia,
H.U Vall d'Hebron, Barcelona

Elena Valassi

Adjunta del Servei d'Endocrinologia,
H.U. Germans Trias i Pujol, Badalona

Felicia Hanzu

Adjunta del Servei d'Endocrinologia,
H.U. Clínic de Barcelona

Fiorella Palmas

Adjunta de la Unitat de Suport Nutricional,
H.U Vall d'Hebron, Barcelona

Angel Ortiz

Adjunt del Servei d'Endocrinologia,
H.U Vall d'Hebron, Barcelona

José Luis Sánchez

Adjunt de la Unitat de Ginecologia Oncològica,
H.U Vall d'Hebron, Barcelona

Josep Franch

Adjunt d' Atenció Primària,
EAP Raval Sud, Barcelona

Jordi Temprana

Adjunt del Servei d'Anatomia patològica,
H.U Vall d'Hebron, Barcelona

Judit Amigó

Adjunta del Servei d'Endocrinologia,
H.U Vall d'Hebron, Barcelona

Manel Armengol

Cap de Servei de Cirurgia,
H.U Vall d'Hebron, Barcelona

María Goya

Adjunta del Servei de Ginecologia,
H.U Vall d'Hebron, Barcelona

Mónica Sánchez Bartres

Infermera educadora en diabetis
H.U. Vall d'Hebron Barcelona

Núria Rosón

Adjunta del Servei de Diagnòstic per la Imatge,
H.U Vall d'Hebron, Barcelona

Olga Simó

Coordinadora de la Unitat de Noves Tecnologies Diabetis,
H.U Vall d'Hebron, Barcelona

Rafael Simó

Cap de Servei d'Endocrinologia,
H.U Vall d'Hebron, Barcelona

Pilar Costa

MIR del Servei d'Endocrinologia,
H.U Vall d'Hebron, Barcelona

Ramon Vilallonga

Adjunt del Servei de Cirurgia Endocrina,
H.U Vall d'Hebron, Barcelona

Ricard Palao

Adjunt del Servei de Cirurgia Plàstica,
H.U Vall d'Hebron, Barcelona

Rosa Burgos

Coordinadora la Unitat de Suport Nutricional,
H.U Vall d'Hebron, Barcelona



XXVIII CURS DE PATOLOGIA ENDOCRINA MÈDICO-QUIRÚRGICA

03 i 04 de Novembre 2022

Amb el patrocini de:

